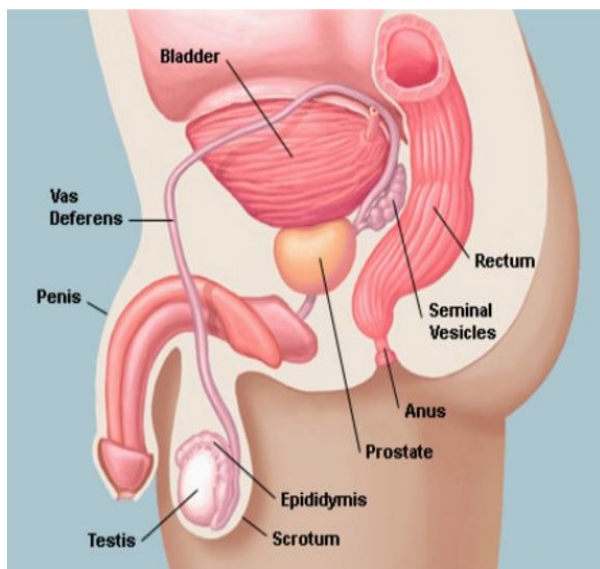


Prostatabehandling hos Gateway

Behandlingen är smärtfri och utförs av en professionell vårdgivare.

Det som du bör tänka på i förväg är att du har besökt toalett. Så klart kan du besöka toa hos oss och även duscha om du vill slappna av innan behandlingen börjar.

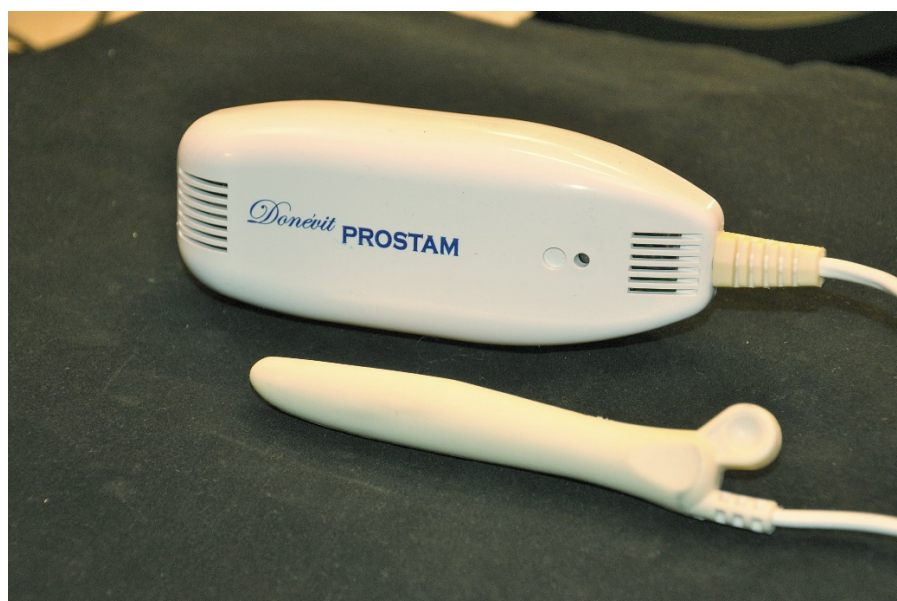
En kortare genomgång med henne så att du känner dig bekväm (så klart är man lite orolig första gången) och att du är i trygga händer.



Eftersom själva problematiken inte har uppstått under en natt kommer det mest sannolikt behövas 1–5 behandlingar för att "se" och känna effekten.

Efter behandlingen eller några behandlingar kommer kissbehovet minska och urin kan rinna (blåsan känns lite mer tom). I flera fall kan man undvika kateter när den förstörade prostatan börjar återhämta sig

Själva behandlingen börjar med att man breder liten mängd bedövningssalva eftersom själva ringmuskeln kan (eller kommer) kan vara lite känslig och "motarbeta" själva behandlingen.



Du kommer troligen känna dig trött under och efter behandlingen.

Vissa känner ett behov av att besöka toalett efter behandlingen och det är helt normalt.

Själva utförandet görs med en stav som är lite tjockare än pekfingeret. Den förs in i analöppningen ca. 3–6cm. Staven avger

värme (ca. 40–42°C), den vibrerar med ca. 0,1–0,2mm i sidled med en variabel frekvens på 18–90Hz och dessutom kommer den avge variabel magnetism med en styrka på 0,5–4mT.

Vi sätter en kondom med olja på staven så att den mer enkel kan föras in i anal öppningen. Sköterskan kommer att vara hörsam med dina reaktioner. Det är helt normalt att klienten i de flesta fall känner sig obekväma med en stav i anal och att den utförs av en utomstående. Därför har man en genomgång innan så att båda känner sig trygga inför proceduren som tar ca. 45 min (liggandes på en brits).

Prostatabehandling hos Gateway

Dessa detaljer tillsammans kommer att påverka den uppsamlade vätskan i prostata som i sin tur förhindrar den normala blodcirkulationen i prostatan.